

LA TABLE DE QUARTIER HOCHELAGA-MAISONNEUVE COMME LEADER D'UNE ACTION INTERSECTORIELLE LOCALE PORTEUSE DE TRANSFORMATIONS URBAINES

Galarneau, M.¹, Roy, M.², Lefebvre, C.¹, Bilodeau, A.^{1,3,4}, Potvin, L.^{1,3,4}

¹ Centre de recherche Léa-Roback sur les inégalités de santé à Montréal ■ ² La Table de quartier Hochelaga-Maisonneuve

³ École de santé publique de l'Université de Montréal ■ ⁴ Chaire approches communautaires et inégalités de santé

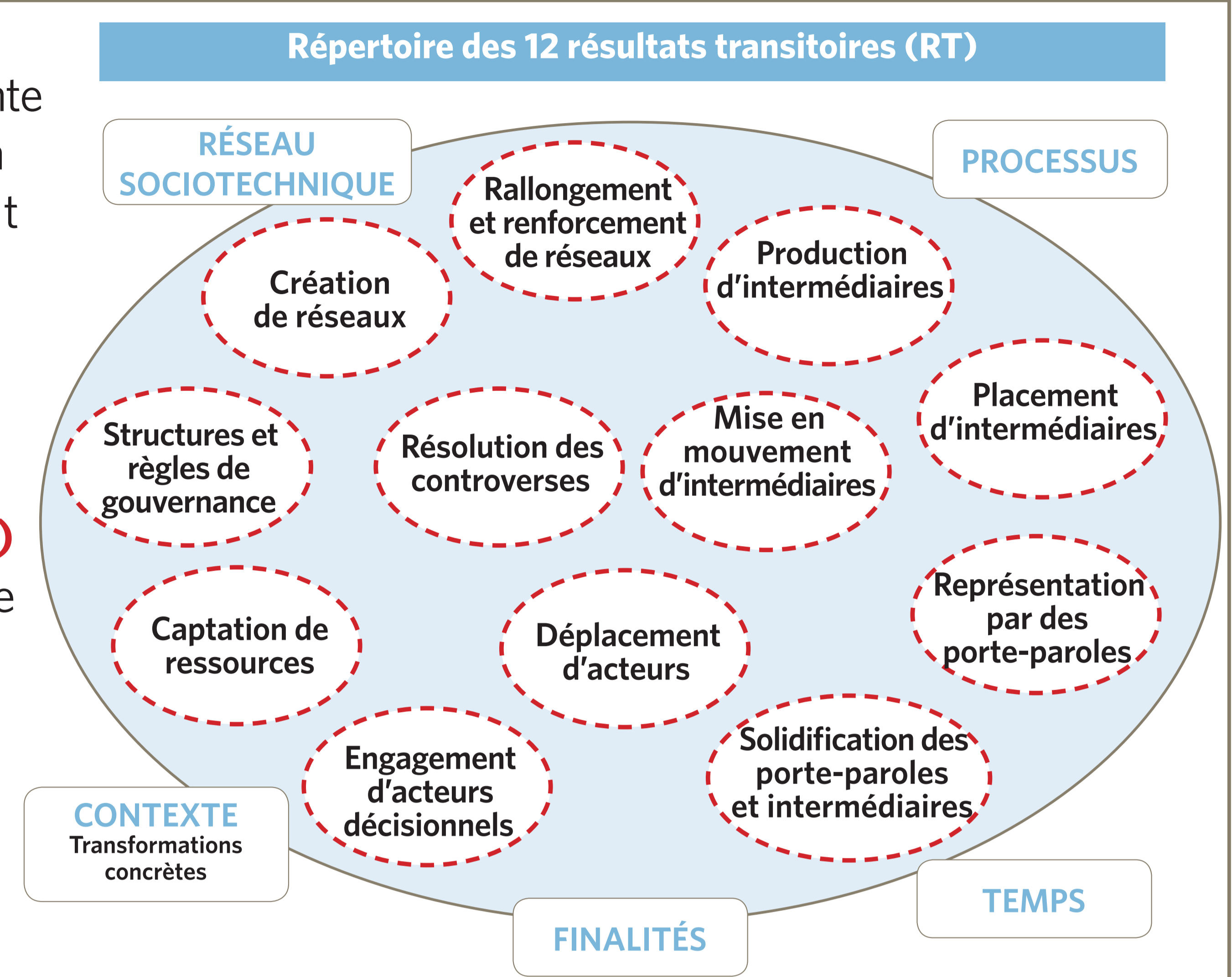
CONTEXTE

- Au Québec, l'Initiative montréalaise de soutien au développement social local constitue une stratégie novatrice de soutien de l'action intersectorielle locale visant l'amélioration des milieux de vie.
- En mobilisant les acteurs de plusieurs secteurs et les citoyens, les *Tables de quartier* structurent et animent la concertation de sorte à favoriser le développement de la capacité d'agir collective.

Question de recherche — Quel est l'effet des Tables de quartier montréalaises sur les milieux de vie dans les quartiers urbains ?

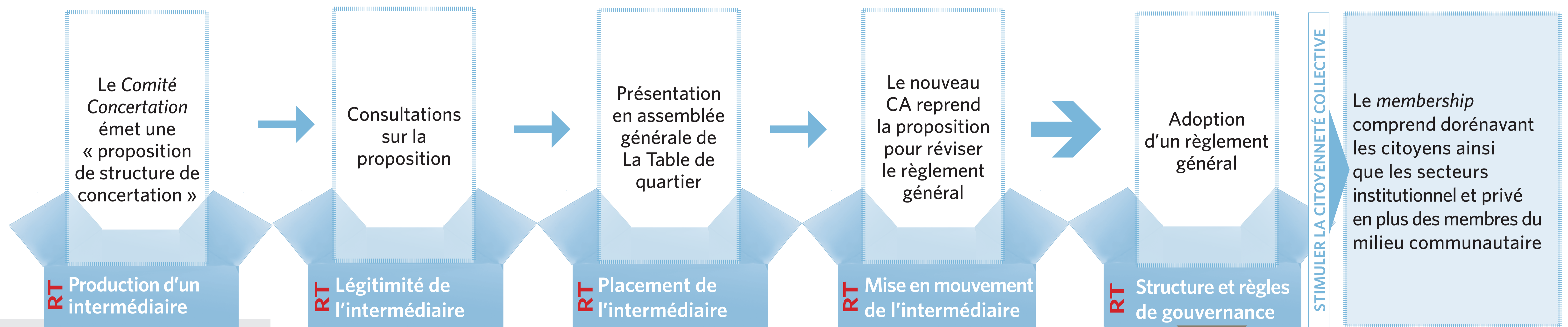
MÉTHODOLOGIE

- Étude de cas prospective (2011-16) qui documente en temps réel des processus de concertation pour identifier les voies par lesquelles ils sont porteurs de transformations.
- Appréciation qualitative des effets fondée sur la théorie de l'acteur-réseau et développée en collaboration avec le milieu.
- Identification de **12 résultats transitoires (RT)** qui lient les processus de l'action intersectorielle aux changements dans les milieux. Ces RT se déploient selon les besoins pour former des chaînes qui viennent soutenir la réalisation des objectifs que les Tables de quartier se donnent.

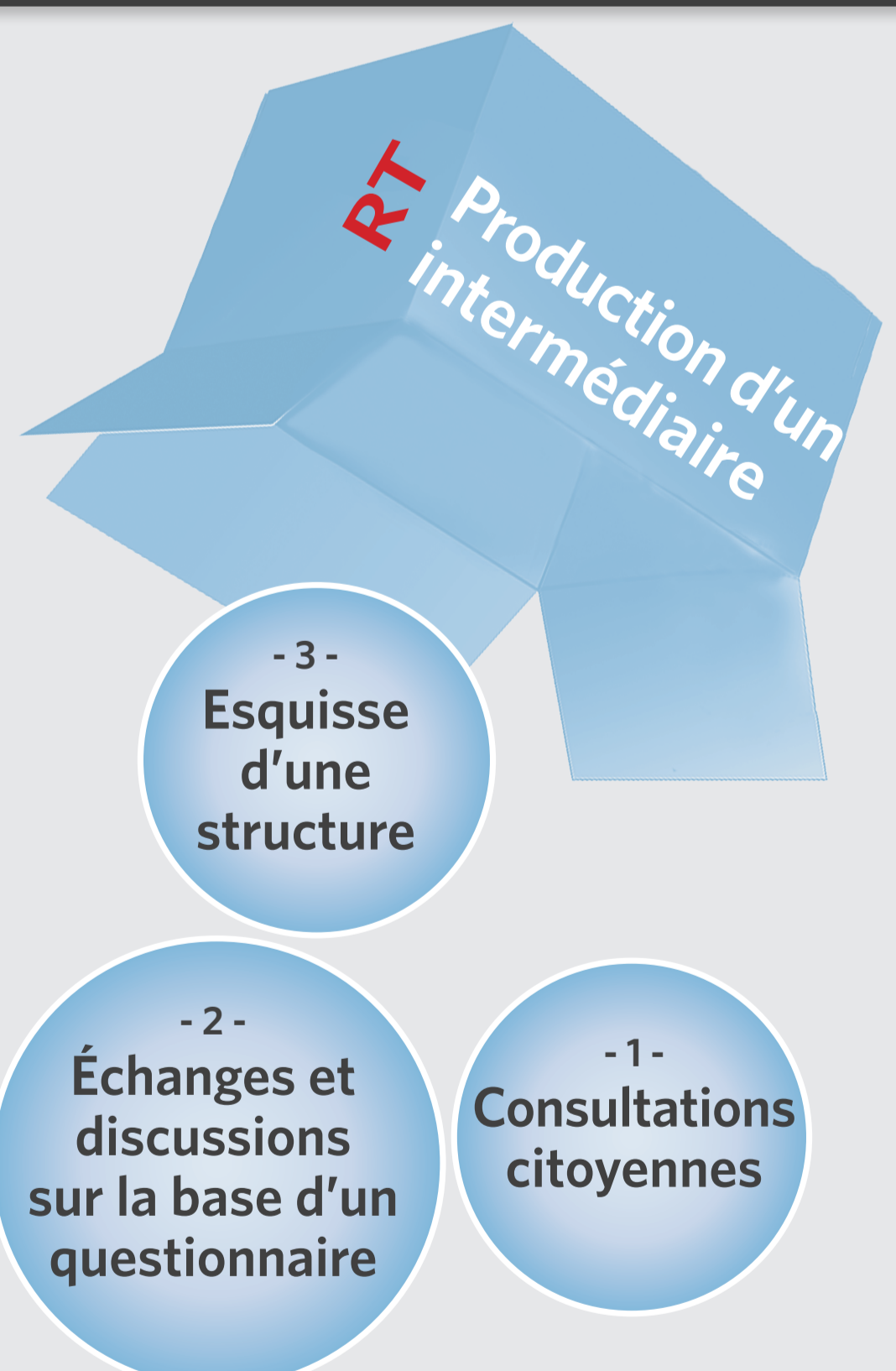


Exemples de chaînes de résultats transitoires issus de l'action de La Table de quartier Hochelaga-Maisonneuve

FORUM (2008-10) >>> Priorité : Stimuler la citoyenneté collective dans le quartier

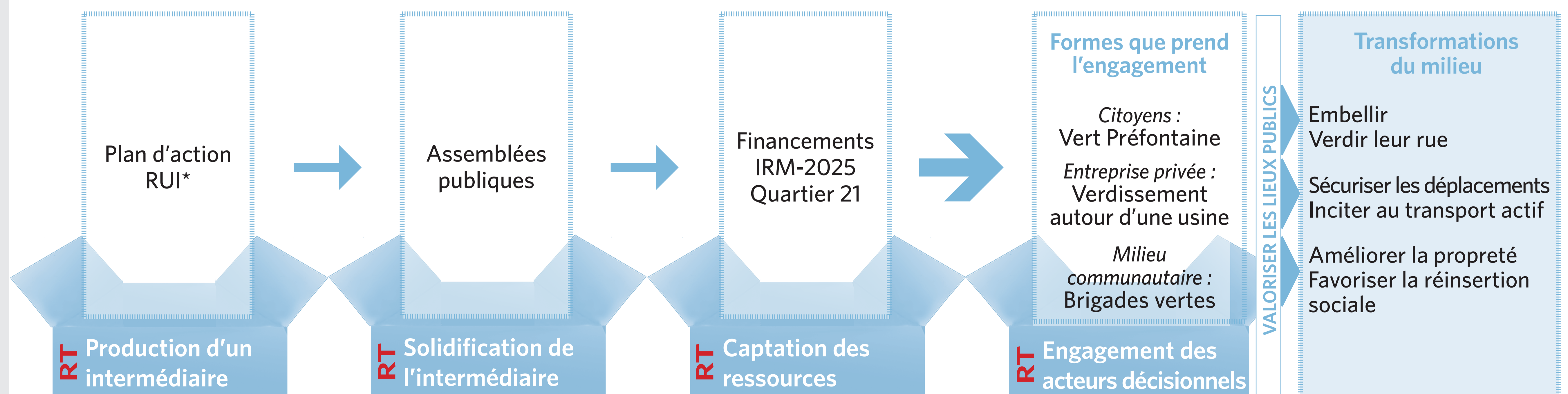


Chaque RT est une boîte noire qui encapsule des processus non affichés. Ces boîtes noires peuvent être ouvertes :



Ce changement dans la gouvernance modifie la pratique de La Table de quartier Hochelaga-Maisonneuve

FORUM (2008-10) >>> Priorité : Revitaliser le Sud-Ouest du quartier



* Financée par la Ville, la revitalisation urbaine intégrée (RUI) est une stratégie d'intervention innovatrice : intersectorielle et territoriale.

CONCLUSION

Par la mise en place d'une gouvernance locale intersectorielle renouvelée, *La Table de quartier Hochelaga-Maisonneuve* conduit des processus qui entraînent des transformations dans les milieux de vie.



Le Centre Léa-Roback est principalement financé par l'Institut de la santé publique et des populations des Instituts de recherche en santé du Canada par l'entremise de son programme de subventions programmatiques pour la santé et l'équité en santé [ROH 115211].

