

# UTILISER LA THÉORIE DE L'ACTEUR-RÉSEAU DANS LA RECHERCHE INTERVENTIONNELLE EN SANTÉ PUBLIQUE

Angèle Bilodeau PhD<sup>1,3</sup>

Louise Potvin PhD<sup>1, 2, 3</sup>

Marilène Galarneau MSc<sup>3</sup>

Chantal Lefebvre MSc<sup>3</sup>

1 École de santé publique, Université de Montréal

2 Chaire de recherche du Canada Approches communautaires et inégalité de santé, Université de Montréal

3 Centre de recherche Léa-Roback sur les inégalités sociales de santé de Montréal

# Plan

- 1) La théorie de l'acteur-réseau dans la RISP**
- 2) 3 raisons de l'utiliser**
- 3) Concepts de la TAR retenus pour la RISP**
- 4) Collection d'outils d'observation basés sur la TAR pour la RISP**

# La théorie de l'acteur-réseau utile pour la RISP

- Théorie sociale développée depuis '80 par B. Latour, M. Callon et al.
- Utilité reconnue pour analyser la production du changement dans les systèmes d'action complexes
- Besoin d'outils méthodologiques pour travailler avec la TAR en RISP.

**Présentation du cadre conceptuel et des instruments  
d'observation élaborés à partir de la TAR  
dans notre expérience terrain de RISP**

# 3 raisons d'utiliser la TAR dans la RISP

## Attributs de la TAR

Conception relationnelle de l'action – focus sur les **connections** entre acteurs et entités non-H qui produisent l'action

Conception relationnelle du **contexte** - comme produit des réseaux d'action

Investigation de la **production des effets**

## Pertinence pour la RISP

Convient à la RISP - interventions populationnelles sur déterminants sociaux santé- partenariats et action intersectorielle qui rassemblent entités humaines et non-H.

Fournit une posture épistémologique du chercheur RISP face au contexte

Fournit un outil conceptuel puissant pour ouvrir la **boîte noire** des ISP en tant qu'instrument de changement social – un IMP défi pour la RISP

# Concepts de la TAR retenus pour la RISP

- 1) Traduction
- 2) Controverses
- 3) Médiateurs et déplacement d'acteurs
- 4) Intermédiaires et inscriptions

# Traduction

- ❑ Mise en lien des entités hétérogènes constituant le réseau sociotechnique (RST) d'une situation.
- ❑ Création - reconfiguration - extension des RST permettant l'apport de nouveaux acteurs/savoirs/biens ET l'engagement dans de nouveaux RÔLES, conduisant à l'élaboration d'actions

# Controverses

- ❑ Centrales dans le processus de traduction : l'engagement des acteurs dans de nouveaux RÔLES implique d'endosser de nouvelles identités et entraîne des controverses.
- ❑ **Controverse: confrontation de représentations concurrentes d'une même situation parmi les parties prenantes.**
- ❑ Résoudre les controverses est un PPO de la coopération dans les RST, i.e. orienter les acteurs vers une solution (compromis) leur permettant de coopérer tout en répondant, du moins partiellement, à leurs intérêts.
- ❑ L'engagement des acteurs dans des rôles conduit à la stabilisation du RST pour une certaine durée, permettant la production de résultats.

# Médiateurs et déplacements d'acteurs

- ❑ Acteurs sociaux dont l'action transforme les réseaux.
- ❑ La traduction est opérée par des médiateurs : acteurs capables d'entraîner des déplacements d'autres acteurs, créant de nouvelles connexions qui entraînent des changements dans les RST et ce qu'ils réalisent.
- ❑ Les déplacements résultent de l'intéressement, de la négociation parmi les acteurs.



# Inscriptions et intermédiaires

- ❑ Les intermédiaires sont des formes matérielles et sociales (écrits, dispositifs, personnes formées, argent) qui transportent des idées – du sens- ou de la capacité sans les transformer.
- ❑ Ces inscriptions circulent parmi les acteurs des réseaux, y stabilisent les accords et rendent les innovations durables et capables de se disséminer.

# Collection d'outils d'observation basés sur la TAR

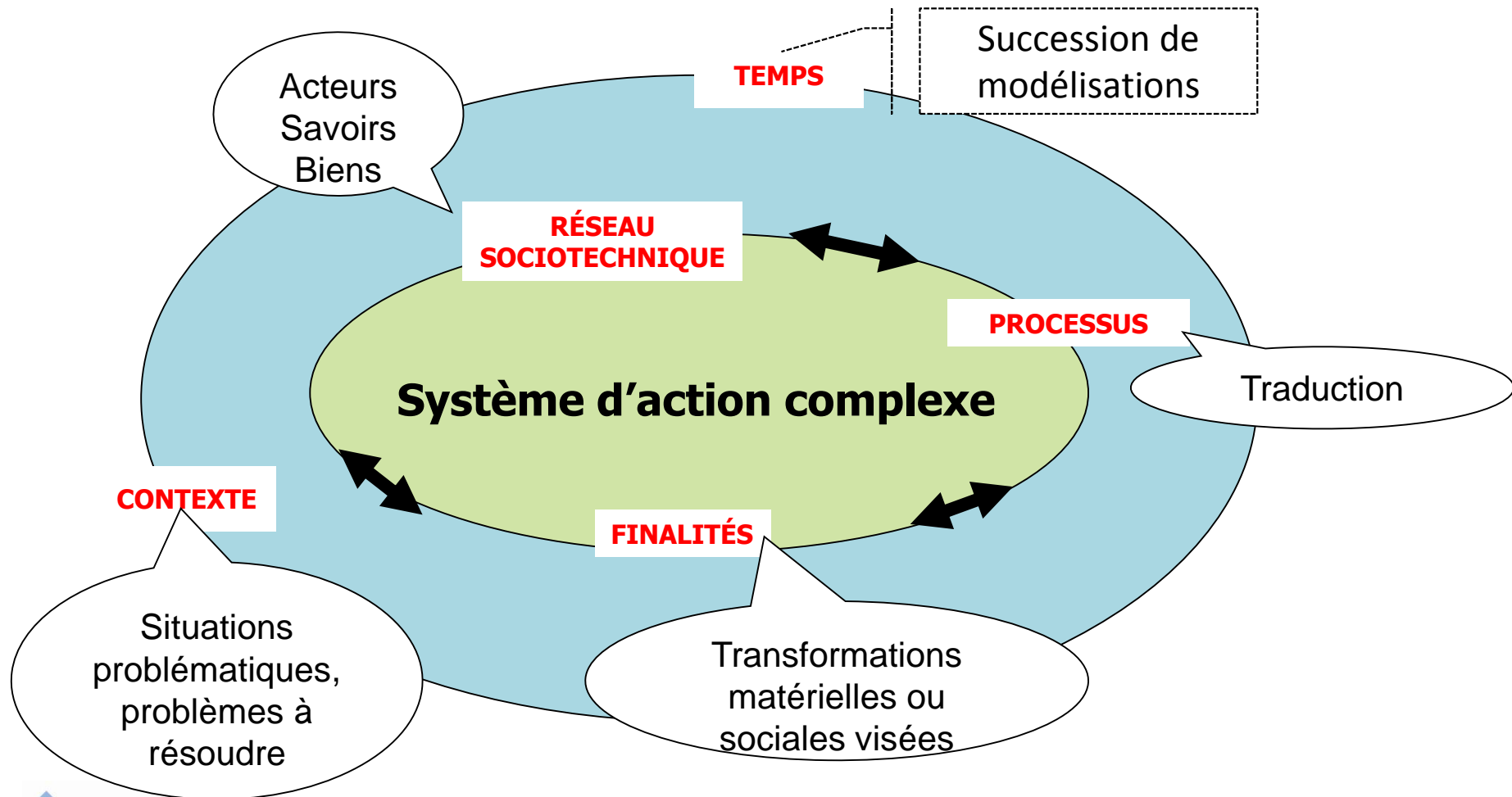
Système d'inscription des données et 1<sup>e</sup> analyses qui aide à:

- construire l'interprétation des situations **dans le sens de la TAR**
- agréger les données
- communiquer entre chercheurs et avec les partenaires de recherche
- ✓ 2 types principaux d'outils : la modélisation et la matrice

# Collection d'outils d'observation basés sur la TAR

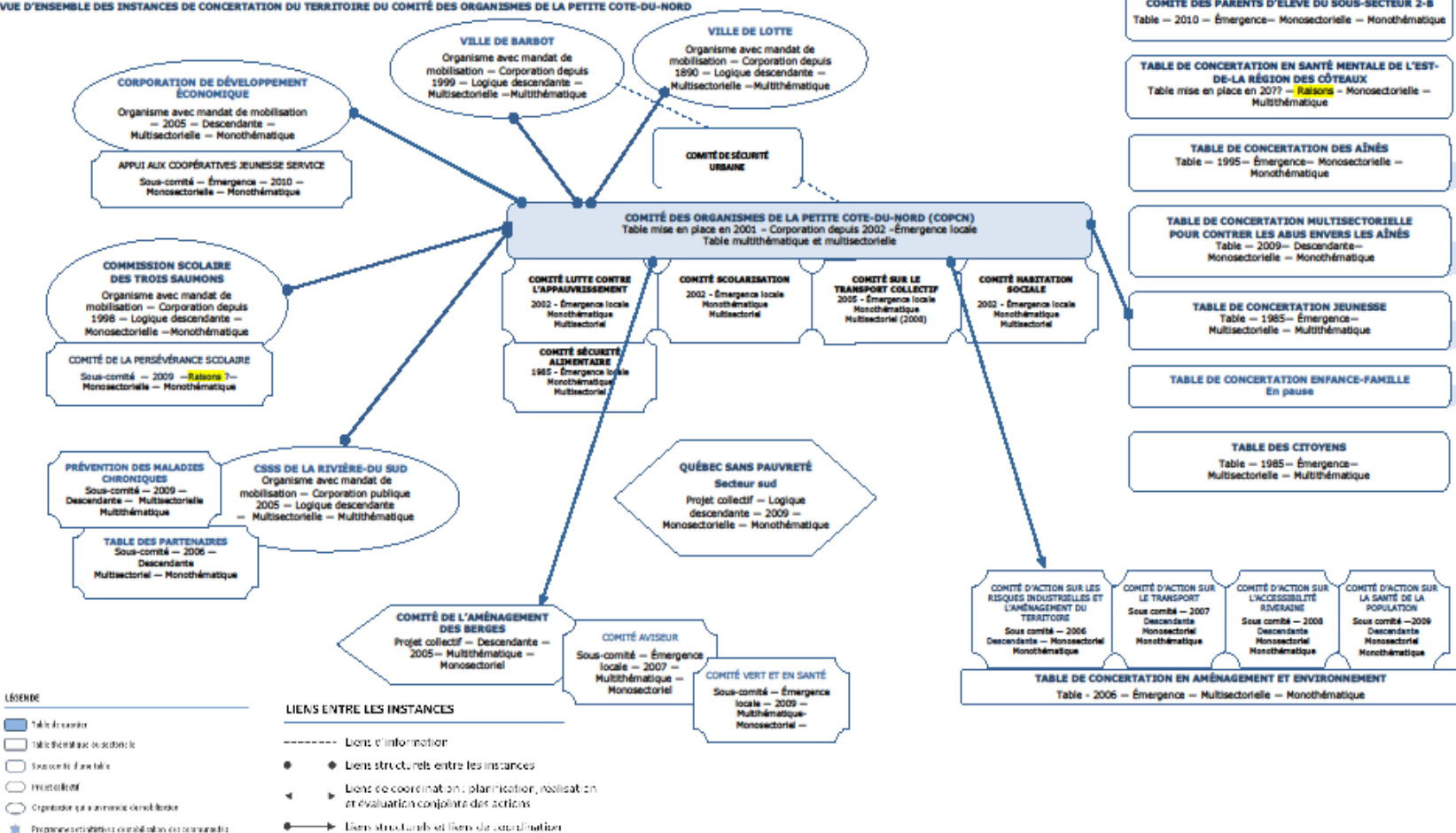
- 1) **Modélisation des ISP comme système d'action complexe**
- 2) **Carte du réseau sociotechnique**
- 3) **Matrice du réseau sociotechnique**
- 4) **Matrice des opérations de la traduction**
- 5) **Portrait des controverses**
- 6) **Modélisation de la production des effets**

# Modélisation des ISP comme système d'action complexe



# Carte du réseau sociotechnique

VUE D'ENSEMBLE DES INSTANCES DE CONCERTATION DU TERRITOIRE DU COMITÉ DES ORGANISMES DE LA PETITE CÔTE-DU-NORD



# Matrice du réseau sociotechnique

Temps : \_\_/\_\_/\_\_

Actants		Lien à la situation	Position sociale	Identité Rôles	Intérêts Enjeux	Pouvoir
Acteurs sociaux	Entités non-H					

# Matrice des 4 opérations de la traduction

Temps : \_\_/\_\_/\_\_

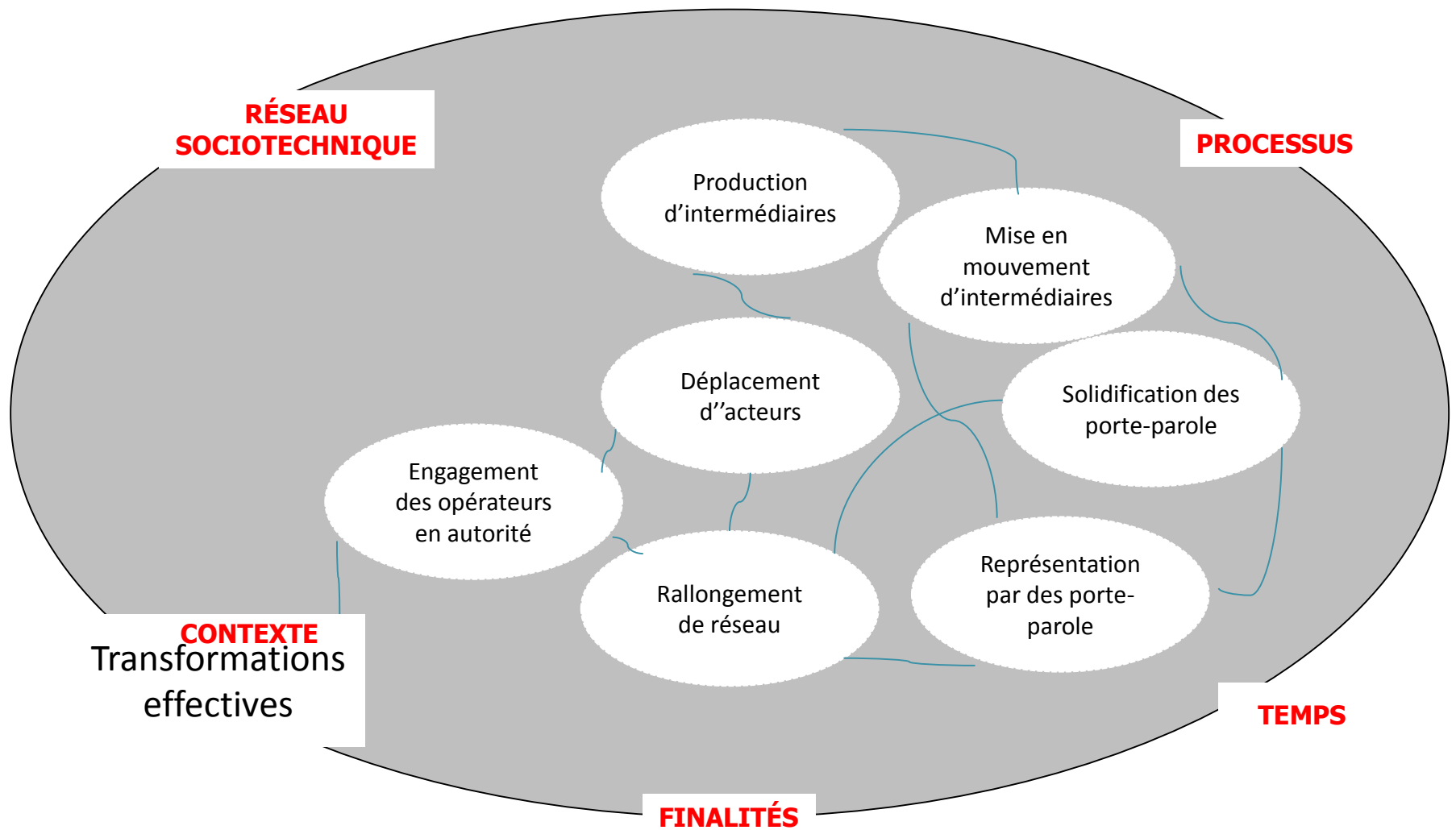
	Problématisation	Intéressement	Enrôlement	Mobilisation
<b>ACTANTS</b> <b>Position sociale</b> <b>Identité/Rôles</b> <b>Intérêts</b> <b>Rapports de pouvoir</b>	Liens parmi les acteurs pertinents  Liens entre identité, intérêts des acteurs et # représentations de la situation  Controverses  Déplacements anticipés et alliances	Stratégies multi directions, dispositifs, négociations d'objectifs partagés et de rôles acceptés par les acteurs pertinents  Résultat de l'intéressement	Déplacement d'acteurs au sein du réseau et alignement des intérêts  Stabilisation des rôles des acteurs pertinents dans une action coordonnée	Stabilisation des connexions dans le réseau  Solidité des porte-parole ou dissidence  Déplacement d'une masse critique d'acteurs dans la solution innovante

# Portrait d'une controverse

Acteurs sociaux	Position sociale Identité/rôles	Intérêts Enjeux	Types d'arguments		
			Valeurs	Savoirs scientifiques	Savoirs d'expérience



# Modélisation de résultats intermédiaires dans la production des effets



# Conclusion

- 1) TAR procure un cadre théorique et méthodologique utile pour produire des théories appliquées à un champ de pratique comme les ISP
- 2) Cette apport de la TAR est hautement pertinent face à l'appel à + de pratiques fondées sur les évidences scientifiques
- 3) Disposer d'outils d'observation est un PPO pour atteindre ce but.

## Financement IRSC

Pour plus d'information:

Angèle Bilodeau

[Angele.bilodeau@umontreal.ca](mailto:Angele.bilodeau@umontreal.ca)

Site du Centre Léa-Roback

<http://www.centrearoback.ca/>